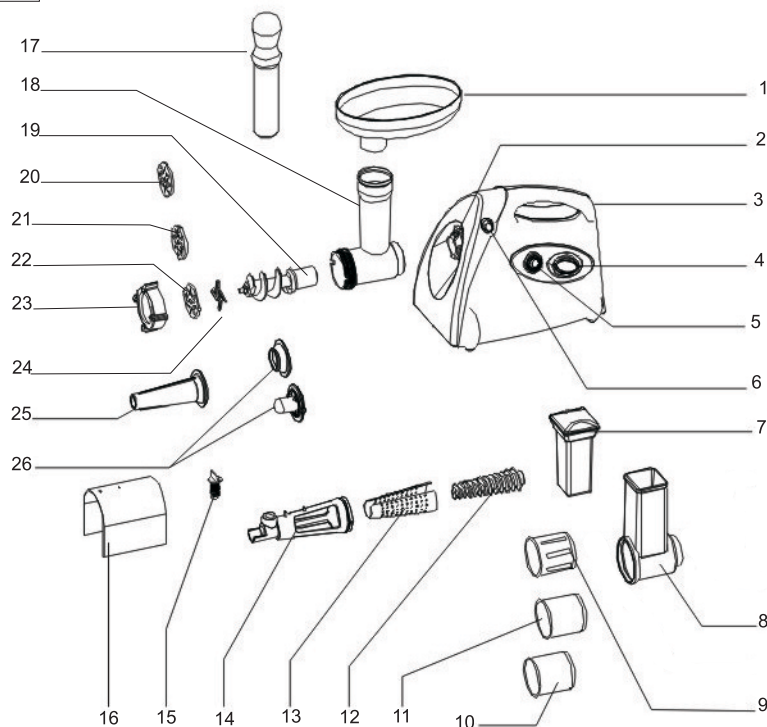


Zeex



**Moedor de Carne Elétrico 5x1
MC-555**

INTRODUÇÃO



- | | |
|---|--|
| 1. Funil | 15. Válvula de intensidade do suco |
| 2. Encaixe do Suporte do eixo moedor | 16. Sobrecapa do extrator |
| 3. Alça | 17. Pilão |
| 4. Botão Liga/Desliga | 18. Suporte do eixo moedor |
| 5. Botão para alterar sentido de moagem | 19. Eixo moedor |
| 6. Botão destravar | 20. Disco para moer – grosso |
| 7. Pilão para vegetais | 21. Disco para moer – médio |
| 8. Suporte do eixo ralador | 22. Disco para moer – fino |
| 9. Fatiador | 23. Chave para ajuste dos acessórios |
| 10. Ralador fino | 24. Lâmina em aço inoxidável |
| 11. Ralador grosso | 25. Cone para preparar linguiças e bolinhos (grossa) |
| 12. Eixo ralador | 26. Modeladores para bolinhos |
| 13. Filtro de suco | |
| 14. Extrator de suco | |

Leia as seguintes instruções antes de utilizar o eletrodoméstico.

NOTA: Este aparelho é apropriado somente para uso doméstico.

1. Antes de conectar o aparelho na tomada, certifique-se de que a voltagem indicada no eletrodoméstico corresponde à voltagem em casa. Desligue o aparelho quando não estiver utilizando e quando for limpá-lo.
2. Não utilize a unidade se o cabo ou o plugue estiver danificado ou se a unidade não estiver funcionando corretamente. Leve a unidade a um serviço autorizado para checar e reparar, pois se o cabo de alimentação estiver danificado, ele deve ser substituído pelo agente de serviço da Zeex ou por técnicos igualmente qualificados para

8. Não imersa o eletrodoméstico em água ou qualquer outro líquido, principalmente o cabo.

16. Desmonte o conjunto do suporte do eixo moedor, pressione o botão destravar, gire o conjunto do suporte do eixo moedor no sentido horário e retire-o.

3. Pressione o botão destravar e segure o suporte do eixo moedor. Introduza-o na abertura do aparelho e gire-o no sentido anti-horário até que não consiga mais se mover. Solte o botão destravar. O suporte do eixo moedor estará fixo ao motor do aparelho. Aperte a tampa da lâmina em aço inoxidável com auxílio da chave para ajuste dos acessórios, assegurando-se de que todos os componentes estejam bem instalados. A partir deste momento, o Moedor de Carnes Elétrico 5x1 está pronto para ser utilizado.

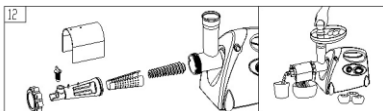
4. Instale a tripa, depois de limpa, no cone para preparar lingüiças. Em seguida, coloque a carne moída no funil do moedor.
5. Pressione o botão “Liga/Desliga” até travá-lo. O moedor irá girar no sentido anti-horário e a carne moída começará a entrar na tripa. Amarre a tripa em qualquer ponto com um fio, dependendo do comprimento desejado da lingüiça.

PREPARANDO CARNE PENSADA (BOLINHOS)

1. Monte o suporte do eixo moedor, o eixo moedor, o modelador para bolinhos, o cone para preparar bolinhos e a tampa da lâmina em aço inoxidável.
2. Instale o suporte do eixo moedor no motor do moedor.
3. Pressione o botão destravar e segure o suporte do eixo moedor. Introduza-o na abertura do aparelho e gire-o no sentido anti-horário até que não consiga mais se mover. Solte o botão destravar. O suporte do eixo moedor estará fixo ao aparelho.
4. Aperte a tampa da lâmina em aço inoxidável para receber a carne prensada.
5. Coloque a carne moída no funil.
6. Pressione o botão “Liga/Desliga” até travá-lo. O moedor irá girar no sentido anti-horário.
7. Empurre a carne moída no suporte do eixo moedor. Corte a carne prensada no comprimento desejado.

PREPARANDO SUCO DE TOMATE

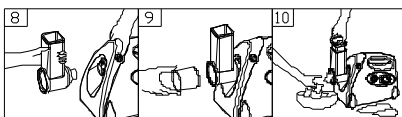
1. Siga a figura abaixo, com os acessórios especificados, para utilizar esta função de espremedor do produto:



2. Coloque o alimento no suporte do eixo moedor, utilizando o pilão para auxiliar o processo.

FATIANDO/RALANDO VEGETAIS

1. Pressione o botão para destravar, segure o suporte do eixo ralador e insira na entrada (quando inserir, favor, cuidar, pois o suporte do eixo deve estar inclinado conforme indicado abaixo na figura do número 8), então, mova o suporte do eixo no sentido anti-horário, possibilitando o encaixe apropriado.
2. Coloque os itens cortantes (o tipo de copo que desejar utilizar) no eixo ralador, conforme a figura abaixo de número 9.
3. Pressione o botão “Liga/Desliga” para ligar o produto. Acrescente no suporte do eixo fatiador/ralador o alimento desejado, pressionando com pouca força, conforme figura abaixo de número 10.
4. Se, durante o processo, o alimento ficar preso dentro do copo fatiador/ralador, desligue o produto e retire o alimento utilizando uma espátula ou colher.
5. Após a utilização, pressione o botão “Liga/Desliga” para desligar o produto e retire o plugue da tomada.



FUNÇÃO REVERSA

1. Em caso de acumulação de alimentos, pressione o botão para a posição “R” e mantenha-o pressionado.
2. O eixo moedor irá girar na direção contrária, esvaziando o copo moedor.
3. Caso não funcione, pressione o botão “Liga/Desliga” para desligar o produto e retire o acúmulo de alimentos com o auxílio de uma espátula ou colher.

LIMPEZA

1. Desconecte o plugue da tomada antes de desmontar o aparelho.
2. Desmonte todos os componentes, com exceção do motor. Mergulhe em água todos os componentes que foram retirados, para limpá-los.
3. Limpe o gabinete do motor apenas com um pano úmido e em seguida enxugue-o totalmente. Nunca imersa o aparelho em água para limpá-lo.

TERMO DE GARANTIA

A Zeex oferece garantia de 1 ano (12) meses para este produto contra defeitos de funcionamento ou fabricação. O prazo de garantia começa a contar a partir da data de emissão da Nota Fiscal. Para o benefício da garantia é necessária a apresentação da Nota Fiscal.

Esta garantia só poderá ser exercida nos postos autorizados pela Zeex. Contate o nosso SAC ou consulte o nosso site www.zeex.com.br para localizar endereço e telefone do posto autorizado mais próximo a você. As despesas de transporte do produto até o posto autorizado mais próximo são de responsabilidade do consumidor, inclusive nos municípios onde não houver postos autorizados.


Utilize nosso SAC também para esclarecimento de dúvidas sobre a utilização dos nossos produtos e informações de compra de peças e acessórios. Não confie seu produto a empresas não autorizadas.

Mais uma vantagem Zeex para você!

Em caso de necessidade de envio do seu produto a algum posto de assistência técnica autorizado Zeex, seja em garantia ou, não, você possui a vantagem de acompanhar o status do seu atendimento, via nosso site, através do seu CPF!

Somente aceite Ordens de Serviço eletrônicas emitidas pelos postos autorizados da Zeex, dentro do sistema da Zeex.

SAC

 Ligue para: (48) 3348-5005 (SC)
0800-6445005 (Demais Estados)

www.zeex.com.br

Exclusão da Garantia

Esta garantia não abrange, sendo ônus do consumidor, os defeitos ou danos provocados por:

1. Utilização em voltagem errada.
2. Maus tratos, quedas, manuseio ou transporte inadequado.
3. Quando utilizado para fins comerciais, industriais ou que não se destina o produto (este produto é projetado para uso exclusivamente doméstico).
4. Defeitos causados por agentes da natureza (raios, inundações, umidade excessiva, exposição permanente ao sol, etc.).
5. Quando o produto for violado ou consertado por empresa não autorizada.